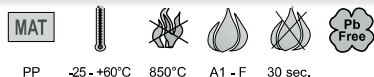
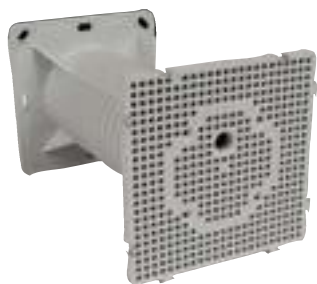


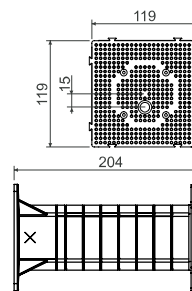
**MDZ**

- montážní deska do zateplení



PP -25 - +60°C 850°C A1 - F 30 sec.

- Pro instalaci elektrických zařízení (venkovní světla, pohybová čidla, zásuvky 400 V apod) na zateplené fasády budov tloušťky 50 - 200 mm.
- Eliminuje vytváření tepelných mostů.
- Zatížení 40 N ve vzdálenosti 180 mm od stěny.
- Možnost vytvoření libovolně velké plochy při použití více montážních desek.
- Součástí balení jsou kvalitní hmoždinky a vruty pro montáž.
- Pro montážní desku jsou vhodné vruty o průměru 4 až 5 mm.
- Robustní konstrukce.
- Montážní video na www.kopos.cz.

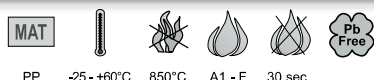
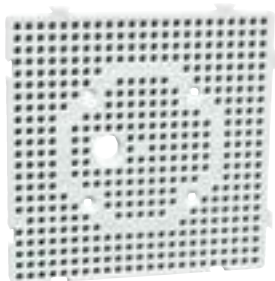


položka	popis		EAN
MDZ_KB	jednotlivé montážní desky jsou baleny v samostatných kartonech	1	8595057698505

- montážní video

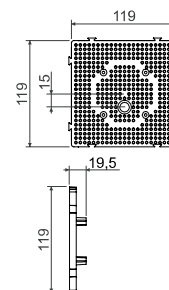
**ND MDZ**

- náhradní díl montážní desky do zateplení



PP -25 - +60°C 850°C A1 - F 30 sec.

- Náhradní díl montážní desky do zateplení je samostatná deska, která se běžně dodává v setu MDZ.
- Desku je nutné použít pouze v kombinaci s nosným tubusem v obvyklém montážním postupu.
- Samostatné použití náhradního dílu, bez nosného tubusu není možné.
- Součástí náhradního dílu jsou čtyři samořezné šrouby pro přichycení desky k tubusu.



položka	popis		EAN
ND MDZ_KB	jednotlivé desky baleny ve smrštitelné fólii, narovnané v kartonu po 30 ks	1	8595568925282

